

acroni 24

številka 3 | 17. marec 2016 | acroni24@acroni.si

VRSTICE ZA OKOLJE

➤ Z vodo moramo ravnati preudarno in skrbno

22. marec, svetovni dan voda, je namenjen opozarjanju na pomen vode za naše življenje in prizadevanju za izboljšanje našega odnosa do nje.

Prav je, da se tudi v Acroniju zavedamo, kako pomembno je smotno ravnanje z vodo, saj se ta uporablja pri vseh naših tehnoloških procesih. Kljub zaprtim tokokrogom hladilnih vod smo lani iz zajetja Javornik zajeli in uporabili 2.100.064 m³ vode. Pitne

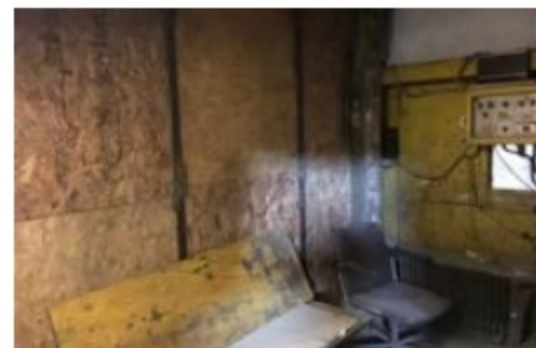
vode smo v letu 2015 porabili 123.843 m³. Približno 1.740.000 m³ odpadne vode smo v letu 2015 po predhodnem čiščenju na naših čistilnih napravah izpustili preko iztokov v reko Savo.

Voda je eno največjih bogastev. Varujmo in ohranimo jo za generacije, ki prihajajo za nami. ■

alenka.rozic@acroni.si

ISKRICA

➤ Izolirana kabina žerjavovodij na delovišču kontiliva



Na delovišču kontiliva je prostor, v katerem si žerjavovodje ter drugi sodelavci med delom lahko oddahnejo in se vanj umaknejo pred visokimi temperaturami, še posebno v poletnem času. V delovni kabini je sicer nameščena klimatska naprava, vendar je bila ta zaradi slabe izolacije prostora manj učinkovita, posledično pa je bila tudi poraba energije visoka.

Mitja Prešeren in Gašper Kokošar sta se težave lotila tako, da sta začela zbirati odpadni les ter »stiropor«, ki ga v procesu ločujejo in izločajo v izmet. Kabino sta najprej izolirala s »stiroporjem« ter jo nato za dodatno zaščito prekrila še z lesom. S tem inovativnim pristopom sta avtorja izboljšave pripomogla k boljšemu izkoristku klimatske naprave, varčevanju z energijo (ekološki vidik) in navsezadnje k videzu kabine, kar še zlasti razveseljuje sodelavce. ■

natasa.karo@acroni.si

➤ Varnost in zdravje pri delu na prvem mestu



Zaščitna ograja z varnostnimi vrati

V obratu Hladna predelava, natančneje v oddelku Žarilnica, se nahaja hidravlična stiskalnica, namenjena stiskanju zvitkov (rene). Je sklop previjalne linije RWL. Zvitke stiskamo zato, da se jih v kontejner naloži večje število, namenjenih poznejši ponovni predelavi v Jeklarni.

Ker je bila stiskalnica ob previjalni liniji RWL z varnostnega in tehnološkega stališča že pravi »oldtimer«, se je porodila ideja o njeni obnovi. Sodelavci iz vzdrževanja (Matjaž Arh, Tomaž Mesojedec, Matjaž Zupančič, Metod Smolej) in proizvodnje (Iztok Šušterčič) so sklenili poskrbeti za zaposlene na tem območju, in sicer z izboljšanjem varnosti ter zdravja pri delu.

Na stiskalnici RWL je bila ob pomoči zunanjih izvajalcev izvedena celotna obnova hidravličnih in elektroinstalacij, okoli celotnega območja pa je bila nameščena varovalna/zaščitna ograja z varnostnimi vrati. Sedaj je dostop v nevarno območje pravzaprav nemogoč; ko se odprejo vrata, se električna energija na celotni stiskalnici izklopi, posledično se njeno delovanje zaustavi.

Obnova stare stiskalnice je lep dokaz, da vedno večje število naših zaposlenih skrbi za varnost in zdravje pri delu oziroma razmišlja o načinu, kako zaposlenim omogočiti čim varnejše in čim bolj zdrave razmere za delo, ki so navsezadnje tudi pogoj za zaslužen pokoj. ■

jure.vindis@acroni.si

EMC

www.EMCoprema.si